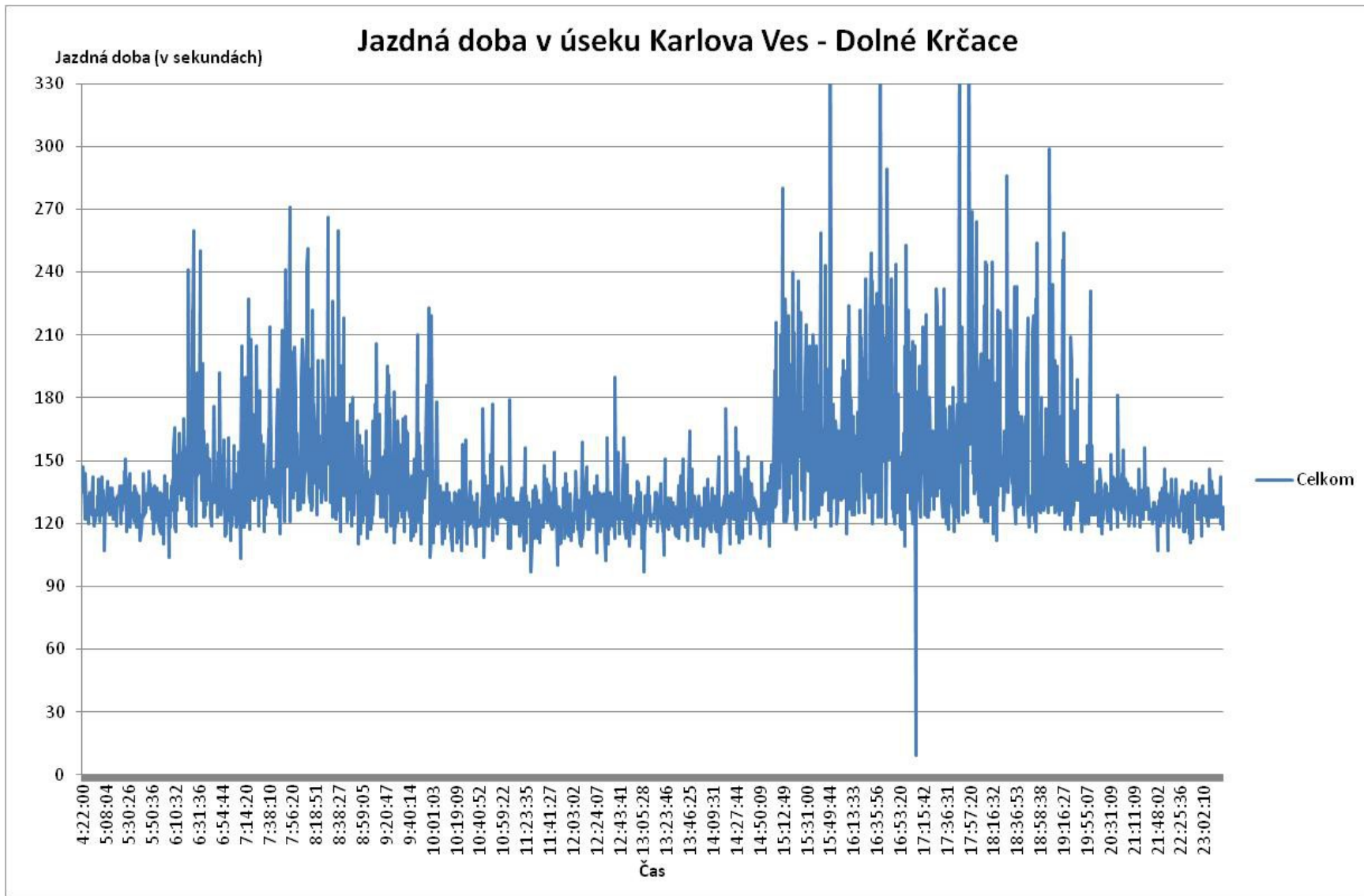


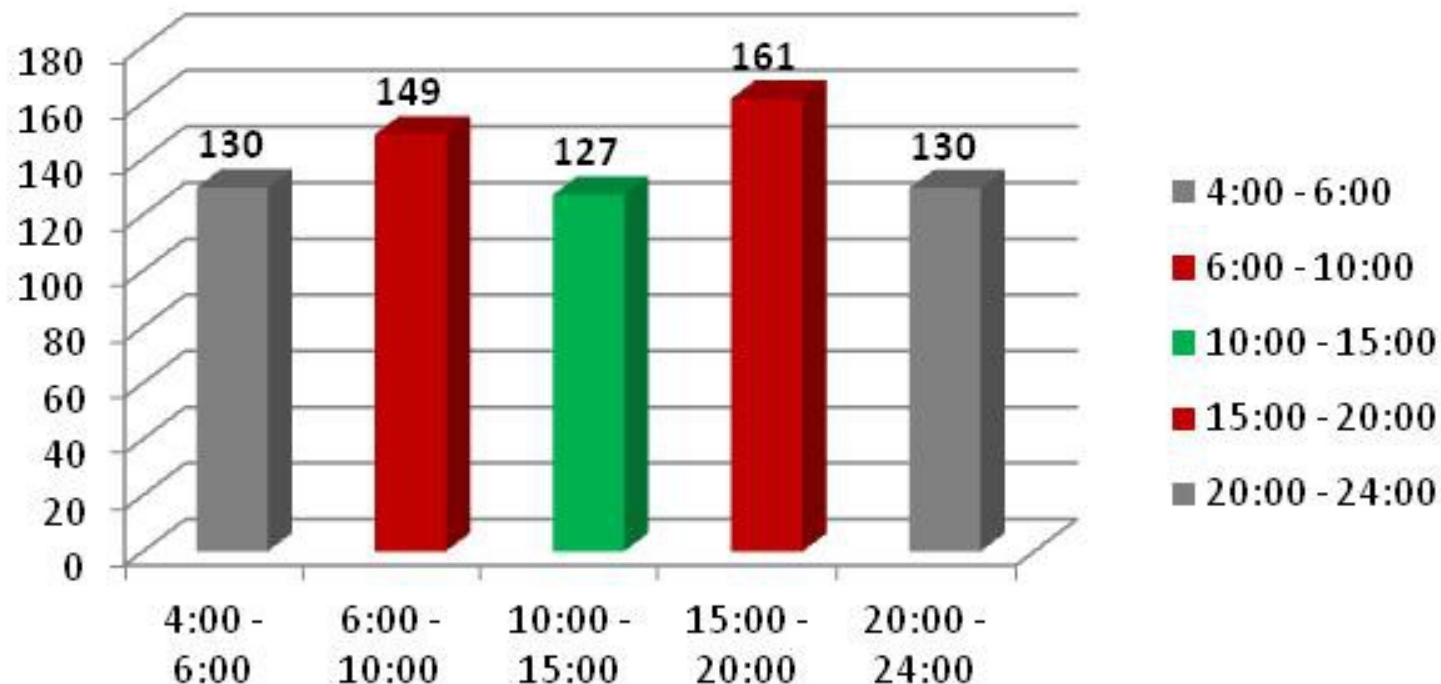
# Vyhodnotenie jazdnej doby v úseku Dolné Krčace – Karlova Ves

CSS Kuklovská - Karloveská

# Smer Dúbravka – linky č. 4 a 5 cez pracovné dni v období od 2.5.2013 do 15.5.2013



## Jazdná doba - smer Dúbravka



**Bez zapnutej CSS** – priemerná jazdná doba 127 sekúnd

**So zapnutou CSS** – priemerná jazdná doba 149, resp. 161 sekúnd

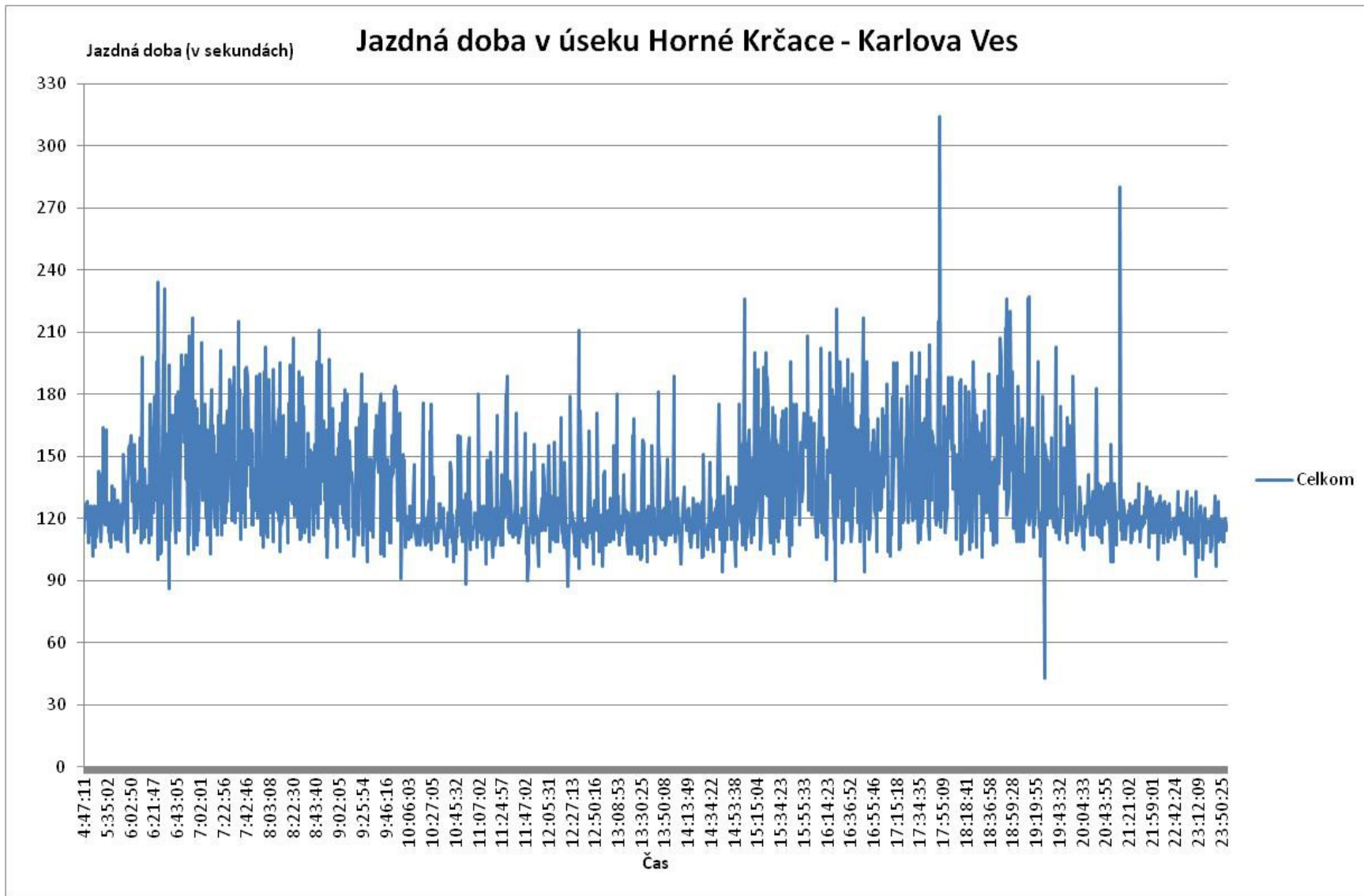
Zrýchlenie v čase od 10:00 do 15:00 oproti obdobiu od 6:00 do 10:00 o 14% (22 sekúnd)

Zrýchlenie v čase od 10:00 do 15:00 oproti obdobiu od 15:00 do 20:00 o 21% (34 sekúnd)

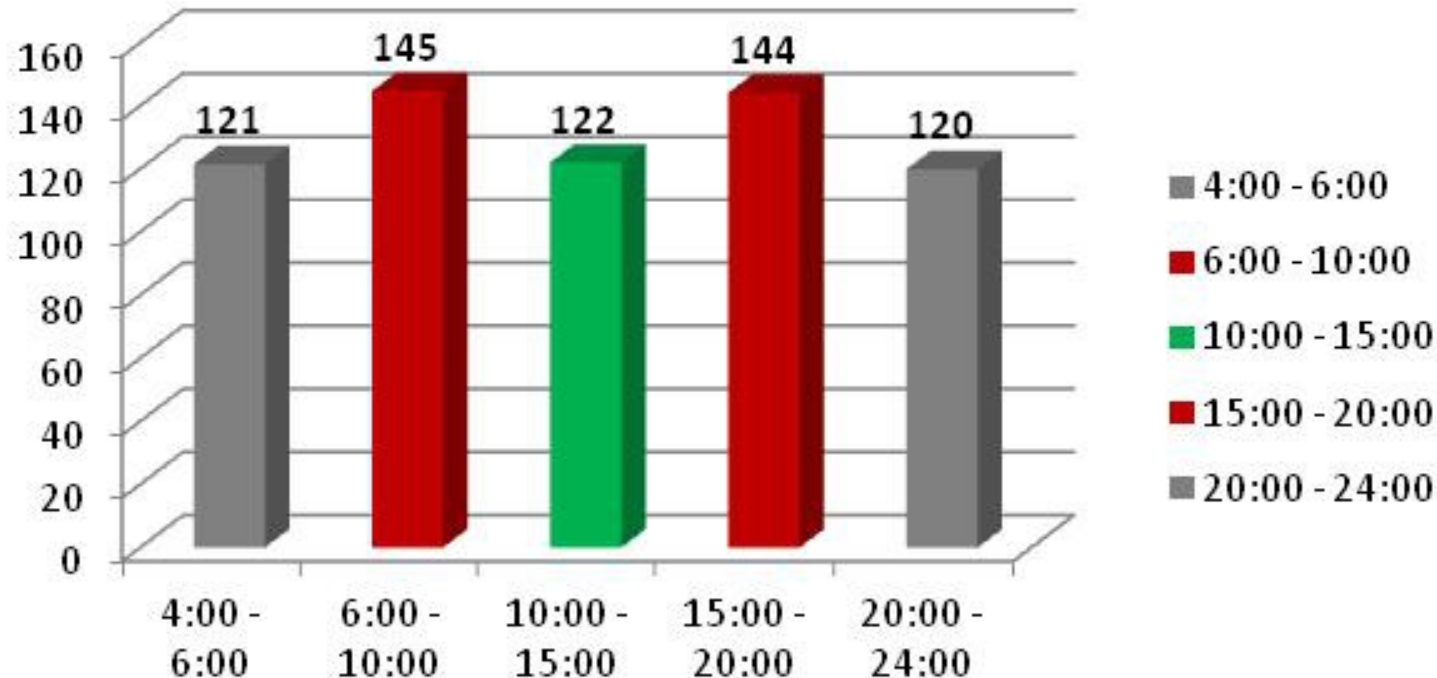
Obdobie od 4:00 – 6:00, 10:00 – 15:00 a 20:00 -24:00 má približne rovnaké hodnoty (t.j. rovnaká plynulosť)

Obdobie od 6:00-10:00 a 15:00 – 20:00 má rozdielne hodnoty (t.j. rôzna plynulosť)

# Smer mesto – linky č. 4 a 5 cez pracovné dni v období od 2.5.2013 do 15.5.2013



## Jazdná doba - smer mesto



**Bez zapnutej CSS** – priemerná jazdná doba 122 sekúnd

**So zapnutou CSS** – priemerná jazdná doba 145, resp. 144 sekúnd

Zrýchlenie v čase od 10:00 do 15:00 oproti obdobiu od 6:00 do 10:00 o 16% (23 sekúnd)

Zrýchlenie v čase od 10:00 do 15:00 oproti obdobiu od 15:00 do 20:00 o 15% (22 sekúnd)

Obdobie od 4:00 – 6:00, 10:00 – 15:00 a 20:00 -24:00 približne rovnaké hodnoty (t.j. rovnaká plynulosť)

Obdobie od 6:00-10:00 a 15:00 – 20:00 približne rovnaké hodnoty (t.j. rovnaká plynulosť)

# Záver

Pri zapnutej CSS sa preukázala horšia plynulosť v električkovej premávke, t.j. jazdné doby majú väčší rozptyl a sú nepravidelnejšie. Zároveň sa pri zapnutej CSS predĺžila jazdná doba.